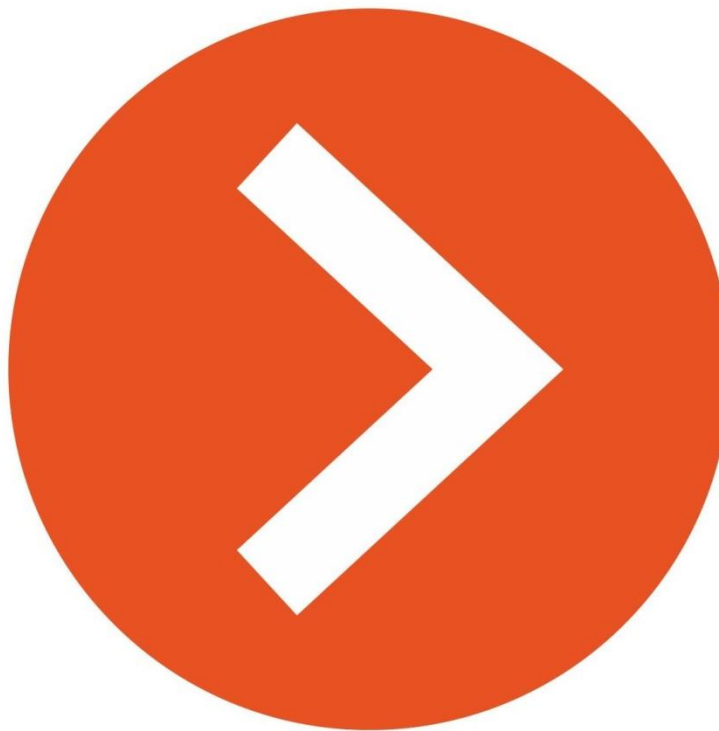


**В 4 раза
больше**



Новинки версии 1.11

Новые возможности версии 1.11



Архив Macroscop:

- Установка различной глубины архива для отдельных камер или групп камер;
- Синхронизация с архивом с SD-карт внешних устройств (камеры, видеорегистраторы);
- Настройка резервного диска и выбора диска, где будет размещаться БД;
- Улучшенная репликация, увеличенная скорость чтения архива за счет новой внутренней структуры архива.



Система отображения:

- Возможность “запоминать” последние настройки ячеек сетки каналов (функция “Автозум”, настроенная развертка FishEye теперь не сбрасываются при перезапуске программы).



Производительность:

- Реализована обработка h.264 в мобильном клиенте Android, что дополнительно разгружает сервер (ранее h.264 всегда перекодировался в mjpeg перед отправкой на мобильные устройства);
- Добавлена возможность multicast-трансляции сервером отдельных каналов: при подключении неограниченного количества клиентов нагрузка на сервер и сеть не увеличивается.



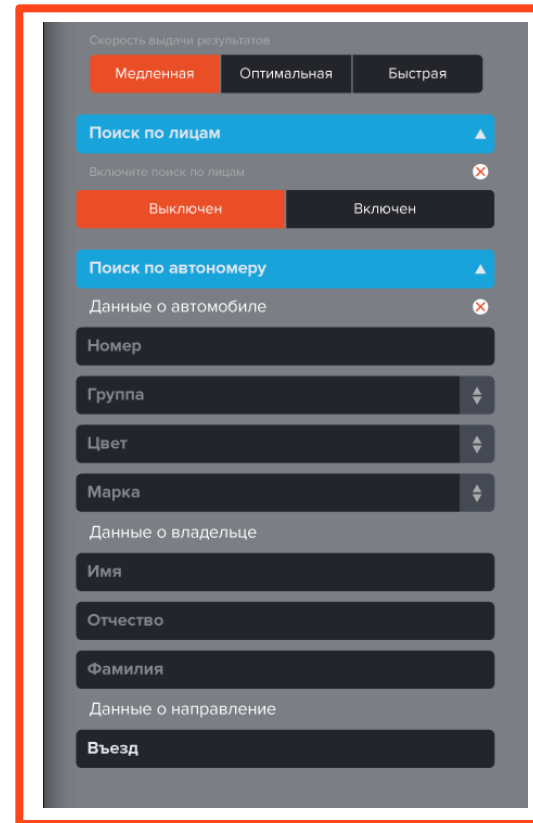
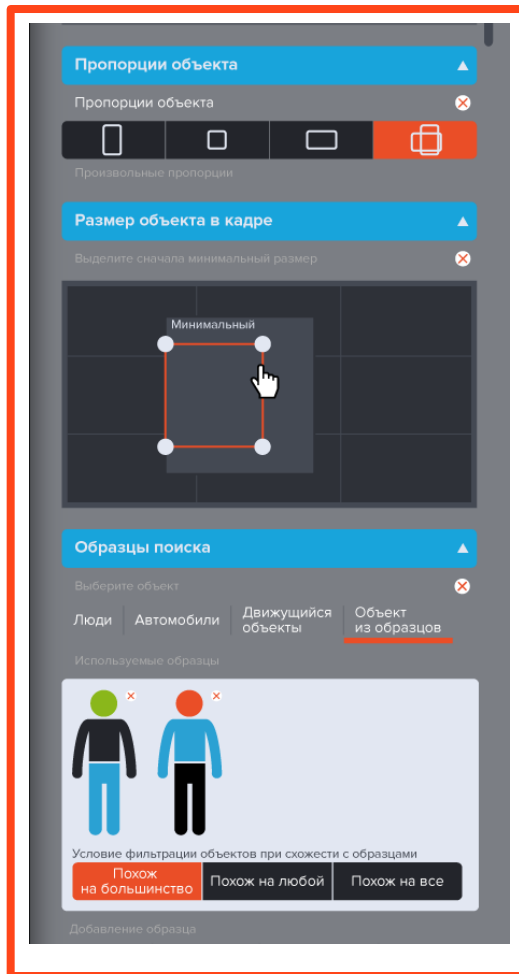
Камеры:

- Возможность развертки сферического изображения с камер FishEye;
- Возможность установки IP-адресов камер прямо из Macroscop;
- Улучшен механизм автопоиска камер.

Поиск в архиве

Новые возможности:

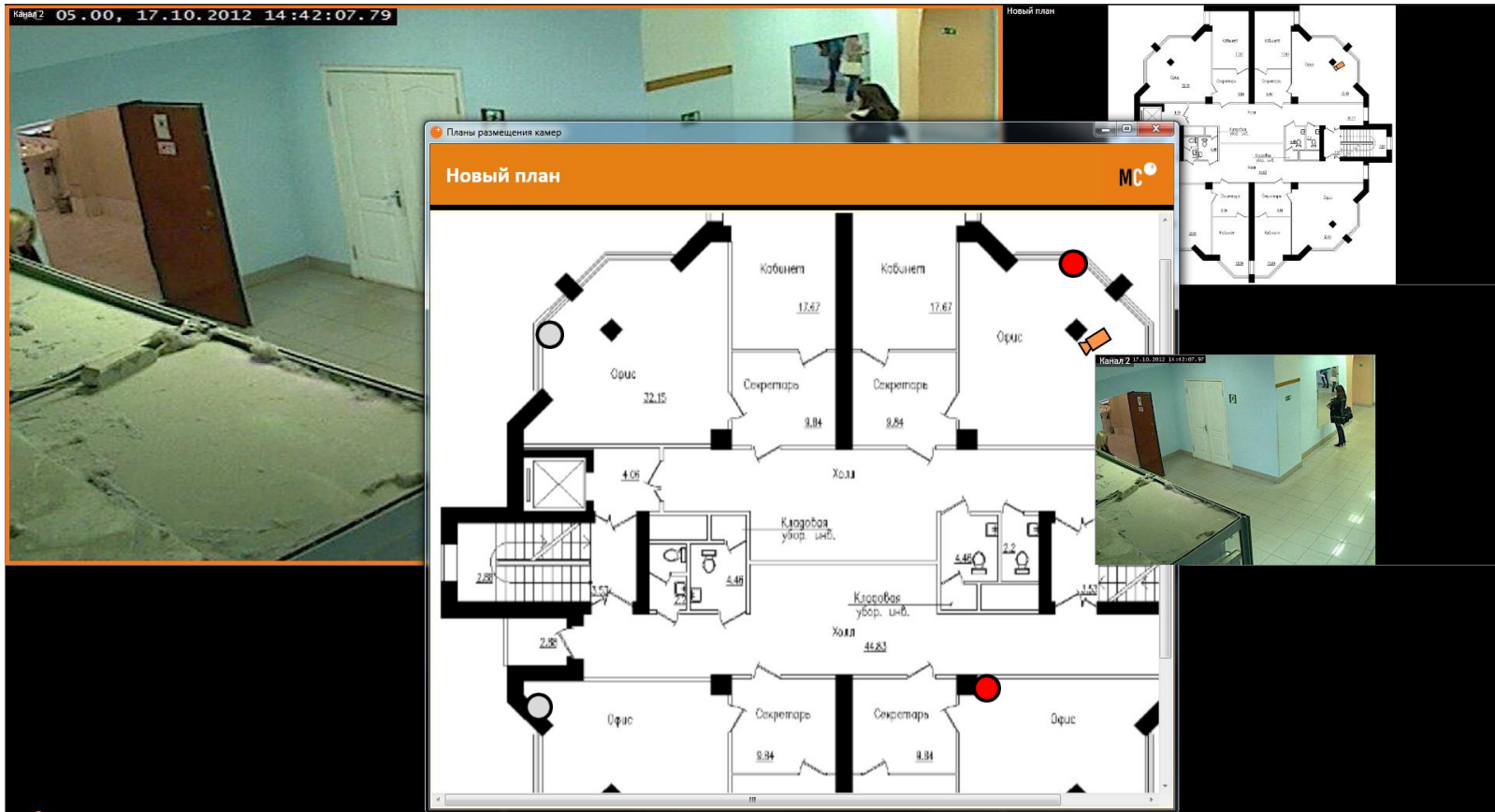
- Универсальное окно поиска (поиск по цветам одежды, по месту в кадре, по размерам объекта, по пересечению линии, по автономеру, марке автомобиля, ФИО владельца);
- Скорость поиска объектов увеличилась в 3 раза по сравнению с предыдущей версией.



Планы объектов

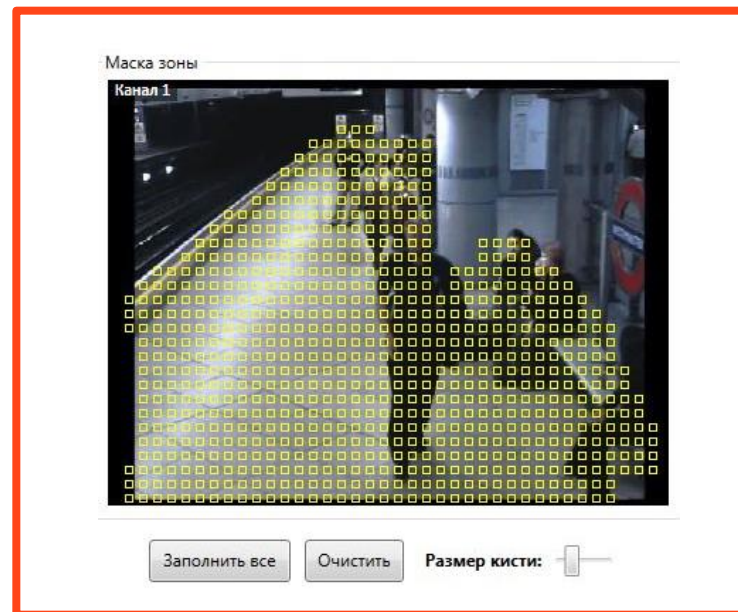
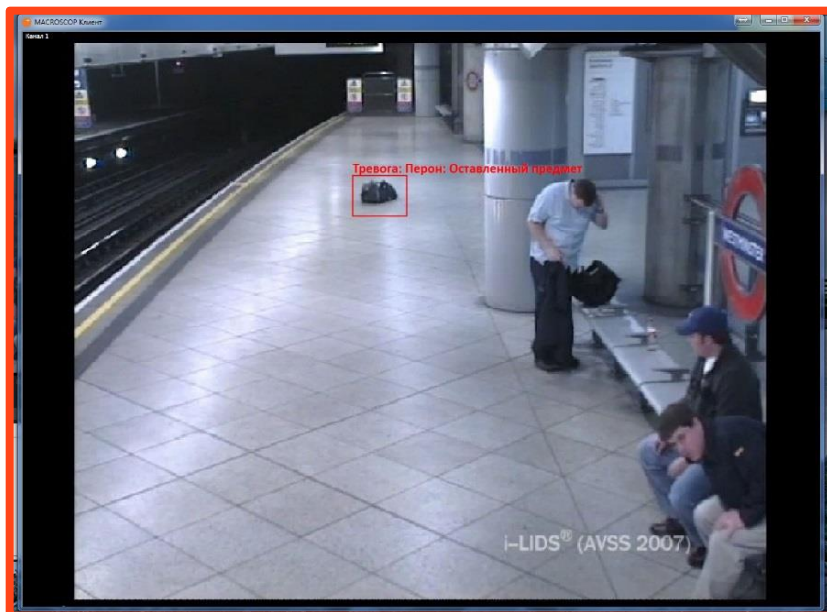
Новые возможности:

- Возможность расстановки датчиков на плане объекта;
- Привязка внешних датчиков к тревожным входам камер.



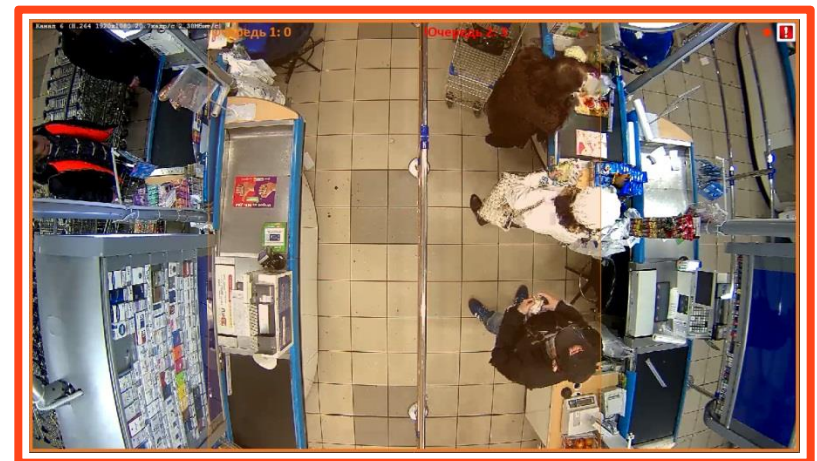
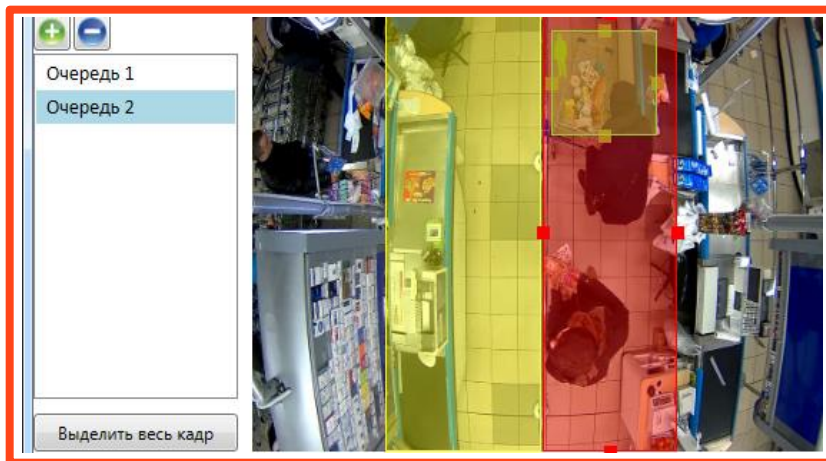
Детектор оставленных предметов

- Сигнализирует оператору, если в заданной зоне появился и находится определенное время предмет. Время срабатывания детектора (по истечении которого предмет можно считать оставленным) задается при настройке модуля.
- Своевременное предотвращение опасных ситуаций, выявление предметов, потенциально угрожающих безопасности, например, взрывного устройства.
- Поиск в архиве по событиям появления / исчезновения предмета, возможность быстро найти человека, который принес / унес предмет.



Модуль определения длины очереди

- Возможность задать до 6 зон детектирования, подсчет людей в нескольких очередях;
- Возможность задать для каждой очереди пороговое количество человек, при превышении которого модуль будет сигнализировать об этом;
- Отображение текущего количества человек в очереди, а также оповещение при превышении заданного значения;
- Построение графического отчета за заданный период (раздельно по кассам, суммарная нагрузка на кассы), выгрузка отчета;
- Применим для объектов следующих сфер: торговля, вокзалы, аэропорты, метро, банки и предприятия обслуживания без систем электронных очередей, предприятия сферы отдыха и развлечений и др.



8-800-555-4300
info@macroscop.com
www.macroscop.com